



Förderverein Bücherei Hansa e.V.

### Einzugsermächtigung

Name \_\_\_\_\_

Vorname \_\_\_\_\_

Straße \_\_\_\_\_

Ort \_\_\_\_\_

Ja, ich bin damit einverstanden, dass der umseitig angegebene Mitgliedsbeitrag von meinem

IBAN \_\_\_\_\_

bei der \_\_\_\_\_

BIC \_\_\_\_\_

abgebucht wird.

Mir ist bekannt, dass seitens des kontoführenden Instituts keine Verpflichtung zur Einlösung besteht, wenn das Konto nicht die erforderliche Deckung aufweist.

Ich kann die Einzugsermächtigung jederzeit widerrufen.

\_\_\_\_\_  
Datum, Unterschrift



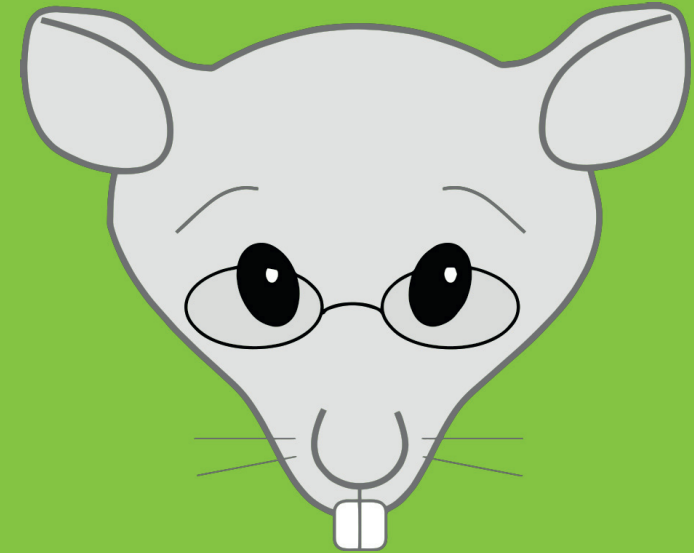
### Kontakt

Förderverein Bücherei Hansa e.V.

Birgit Storp  
Drolshagenweg 8  
48155 Münster  
Tel.: 0251/2301889

Barbara Blüml  
Johanna-Wahlhorn-Weg 3  
48147 Münster  
Tel.: 0251/797833

Bankverbindung:  
Sparkasse Münsterland Ost  
IBAN: DE 50 4005 0150 0034 1688 64  
BIC: WELADED1MST



**Wir Leseratten aus dem  
Hansaviertel suchen  
Unterstützung**





Die Schließung der Bücherei wurde abgewendet.  
Damit bleibt die kulturelle Grundversorgung in unserem Viertel auch weiterhin gewährleistet.

Nur einige Fakten:

- Die Bücherei am Hansaplatz versorgt Jung und Alt mit den verschiedensten Medien, wie CDs, DVDs, Zeitschriften, Zeitungen und Internet.
- Die Bücherei am Hansaplatz bietet für das gesamte Ostviertel einen ortsnahen Zugang zu einem umfassenden Bildungsangebot. Gerade für Kinder und Senioren ist dies von hoher Bedeutung.
- Die Bücherei am Hansaplatz bietet im PISA-Zeitalter einen großen Beitrag zur Bildungssituation für Kinder. So können auch kinderreiche und sozial schwache Familien am „Grundnahrungsmittel“ Bildung teilhaben.
- Sicherlich sind für den Erhalt und der Zukunftsfähigkeit unserer Stadt auch Sparmaßnahmen erforderlich. Dies darf aber nicht auf Kosten der Zukunftsfähigkeit unserer Kinder geschehen.
- In den letzten Zehn Jahren wurden dank des Fördervereins einige Projekte erfolgreich umgesetzt, darunter fallen unsere Bilderbuchlesungen und Vorleseveranstaltungen für Grundschüler sowie Autorenvorlesungen und das Literaturforum für Erwachsene.

Ein Schatz, den es auch für die Zukunft zu bewahren gilt! Helfen Sie mit und unterstützen Sie uns mit ehrenamtlichen Engagement.  
Auch wenn ein Großteil unserer Projekte in den letzten Jahren umgesetzt wurde, versuchen wir weitere Projekte, welche im Rahmen unserer finanziellen Möglichkeiten liegen, zu verwirklichen.

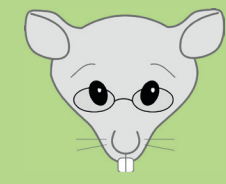
Bitte unterstützen Sie mit Ihrer Mitarbeit oder Ihren Spenden den Erhalt der Bücherei am Hansaplatz – und sichern so die Bildungschancen unserer Kinder!



## Was können Sie tun?

Werden Sie Mitglied in unserem Förderverein!  
Füllen Sie einfach den nebenstehenden Abschnitt aus und schicken ihn an die angegebene Adresse, oder geben ihn in der Bücherei am Hansaplatz ab!  
Unterstützen Sie uns mit einer Spende!

**Bankverbindung:**  
**Sparkasse Münsterland Ost**  
**IBAN: DE 50 4005 0150 0034 1688 64**  
**BIC: WELADED1MST**



Förderverein Bücherei Hansa e.V.

### Beitrittserklärung

Name \_\_\_\_\_

Vorname \_\_\_\_\_

Straße \_\_\_\_\_

Ort \_\_\_\_\_

Ja, ich möchte Mitglied werden im Förderverein für die Stadtbücherei am Hansaplatz.

Die Mitgliedschaft soll ab dem \_\_\_\_\_ beginnen.

Der Jahresbeitrag beträgt zur Zeit 12,- Euro.

Kann wahlweise erhöht werden.

Ich zahle als Jahresbeitrag \_\_\_\_\_ Euro.

Ich spende einmalig \_\_\_\_\_ Euro.

Bitte beachten Sie die Möglichkeit zur regelmäßigen Spende per Einzug, siehe umseitiges Formular.

\_\_\_\_\_  
Datum, Unterschrift